

《金工实习》课程学生选课流程指导

一、《金工实习》课程选课流程

- 1.首先在（新）正方教务系统选课（无上课时间）。
- 2.然后在先极实验系统选取上课时间(需等待数据对接后)。
- 3.进入先极系统的操作如下：

方法①：校园网主页（网址：<https://www.ahjzu.edu.cn/>）



第一步：登录信息门户



第二步：实践教学智能管理系统



第三步：进入先极实验系统

先极系统网址：<http://219.231.0.154/syix/>

第四步：按照教务处网站通知要求开始选课

方法②：校外 VPN 登录（网址：<https://www.ahjzu.edu.cn/xwzx/>）

第 1 步：用学生本人的学号和密码，通过学校 VPN 入口完成远程登录；

第 2 部：先极系统网址：<http://219.231.0.154/syix/>

第 3 步：按照教务处网站通知要求开始选课

附件

进入先极实验系统：浏览器推荐 chrome、Google 浏览器和火狐浏览器，关闭弹窗阻止功能，避免兼容性问题。选课期间访问量大，网页加载慢属于正常现象，请耐心等待，请勿频繁切换网站服务器，其他浏览器可能会出现未知原因导致选课失败。

二、先极系统操作步骤如下

第 1 步：点击 “实验教学管理系统”；



第 2 步：点击 “实验教学管理-学生选课”；



第4步：点击“进入选课”进行选课；

实验教学 >>选课课表

以下公共实验必选6个实验

阶段：

1

1

| 编号 | 实验名称 | 实验教师 | 实验时间 | 实验地点 | 操作 | 考核 |
|----|------|------|------|------|-----|--------------|
| 1 | 车工 | | | | 未选 | 预习报告 实验报告 |
| 2 | 铣刨磨 | | | | 未选 | 预习报告 实验报告 |
| 3 | 电加工 | | | | 未开课 | 预习报告 实验报告 |
| 4 | 数控 | | | | 未选 | 预习报告 实验报告 |
| 5 | 钳工 | | | | 未选 | 预习报告 实验报告 |
| 6 | 焊接 | | | | 未选 | 预习报告 实验报告 |
| 7 | 钣金 | | | | 未选 | 预习报告 实验报告 |

请选择项目

2

首页

上一页

下一页

尾页

第1页/共1页

共7条记录

跳转到第1页

①.先选择左上方阶段，金工实习 A 有四个阶段，金工实习 B 有两个阶段，

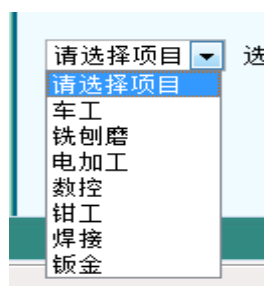
附件

选课时需按阶段顺序依次进行选课，不得跳选；

②.每个阶段都需进行选课，每个阶段每个工种实习一次（共 7 个工种）。

阶段内任意选择时间安排实习完所有工种即可。

第 5 步：点击左下方“请选择项目”选择实习工种；



三、选课示例（以车工为例）

1. 选择“车工”；

车工

▼

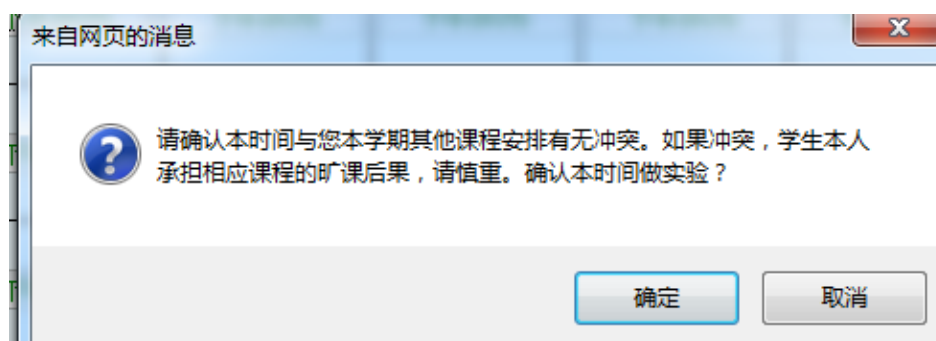
选课时间：2016-10-11至2016-10-16

提示：绿色为人数未满，可选；红色为人数已满，不可选；
紫色为系统依据教务安排推荐选择的区域，拥有优先选择权，该区域退选后将损失优先选择权。

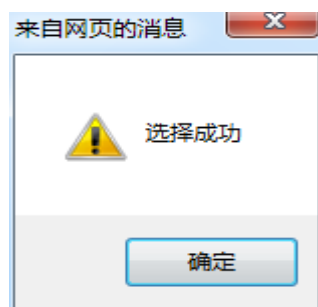
| 周次/星期 | 星期一 | 星期二 | 星期三 | 星期四 | 星期五 | 星期六 | 星期日 |
|-------|----------|----------|----------|----------|----------|-----|-----|
| 8 | 下午(0/25) | 下午(0/25) | 下午(0/25) | 下午(0/25) | 下午(0/25) | 未设置 | 未设置 |
| 9 | 下午(0/25) | 下午(0/25) | 下午(0/25) | 下午(0/25) | 下午(0/25) | 未设置 | 未设置 |
| 10 | 下午(0/25) | 下午(0/25) | 下午(0/25) | 下午(0/25) | 下午(0/25) | 未设置 | 未设置 |
| 11 | 下午(0/25) | 下午(0/25) | 下午(0/25) | 下午(0/25) | 下午(0/25) | 未设置 | 未设置 |
| 12 | 下午(0/25) | 下午(0/25) | 下午(0/25) | 下午(0/25) | 下午(0/25) | 未设置 | 未设置 |
| 13 | 下午(0/25) | 下午(0/25) | 下午(0/25) | 下午(0/25) | 下午(0/25) | 未设置 | 未设置 |

附件

2. 选择你要实习的时间，比如选择星期一，选课时请确认本时间与你本学期其他课程不冲突，如有冲突，学生本人应承担相应课程旷课的后果；



3. 确定后会提示选课成功，点确定；



若选满后需要退选课程，退选后必须退出账号重新登录，否则无法再次选课。

4. 这样车工就选好了，继续进行其他工种选课。

以下公共实验必选6个实验

阶段: 1

| 编号 | 实验名称 | 实验教师 | 实验时间 | 实验地点 | 操作 | 考核 |
|----|------|------|--------------------------------------|-----------|----------------------|--------------|
| 1 | 车工 | 陈雪辉 | 2016/10/17 14:0-17:15 第8周星期一-6-9节 | 机电楼南楼2101 | <div>已选 退选</div> | 预习报告 实验报告 |
| 2 | 铣创磨 | | | | 未选 | 预习报告 实验报告 |
| 3 | 电加工 | | | | 未开课 | 预习报告 实验报告 |
| 4 | 数控 | | | | 未选 | 预习报告 实验报告 |
| 5 | 钳工 | | | | 未选 | 预习报告 实验报告 |
| 6 | 焊接 | | | | 未选 | 预习报告 实验报告 |
| 7 | 钣金 | | | | 未选 | 预习报告 实验报告 |

首 页 上一 页 下一 页 尾 页 第1页 / 共1页 共7条记录 跳转到第1页

车工 选课时间: 2016-10-11至2016-10-16

5.阶段 1 选完后，继续选择阶段 2 的课程(金工实习 A 共 4 个阶段，金工实习 B 共 2 个阶段)，各阶段各工种全部选择完成后，点击左侧“**实验安排**”(金工实习 A 共计 28 次课，金工实习 B 共计 14 次课)，查看个人课表，按选课时间地点上课。

四、关于退课

在规定选课时间内，首先在先极实验系统退课，再到（新）正方教务系统退课，方能完成金工实习的退课。没有完成两个系统退课的学生，视为旷课，最终成绩计零分。